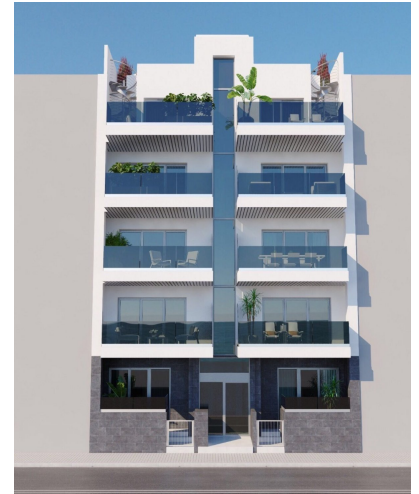


### Edificio de apartamentos con piscina comunitaria en centro de Torrevieja.

Apartamento / Torrevieja / Playa del Cura / Ref: 02.184.1A01

Desde:  
150.000 €



<b>Tipo de venta :</b>	Obra nueva	<b>Piscina :</b>	Comunitaria	<b>Sup. vivienda :</b>	107m <sup>2</sup>
<b>Certificado energético :</b>	Pendiente	<b>Jardín :</b>	Sin Jardin	<b>Playa :</b>	300 m
<b>Dormitorios :</b>	3	<b>Orientación :</b>	N/A		
<b>Baños :</b>	2	<b>Vistas :</b>	N/A		
		<b>Parking :</b>	Sin parking		



## ESPECIALISTAS EN VIVIENDAS

Edificio de apartamentos de cinco plantas con excelentes calidades y buena distribución con dos viviendas por planta. Cuenta de dos dormitorios y dos baños, salón - cocina - comedor y terraza. Plantas de ático con solárium privado. El edificio posee ascensor, piscina y zona SPA comunitarios. ~Se encuentra ubicado en zona céntrica de Torrevieja, a pocas calles de Playa del Cura. Rodeado de todos los servicios necesarios tales como supermercados, bares, restaurantes, farmacias, estación de autobuses, comercios en general y zonas de ocio. A pocos minutos de paseo marítimo, puerto y centros culturales. ~A 45 minutos aproximadamente de aeropuerto de Alicante. ~



Solarium



Ascensor



Armarios empotrados

### Edificio de apartamentos con piscina comunitaria en centro de Torrevieja.

Apartamento / Torrevieja / Playa del Cura / Ref: 02.184.1A01

Desde:  
150.000 €