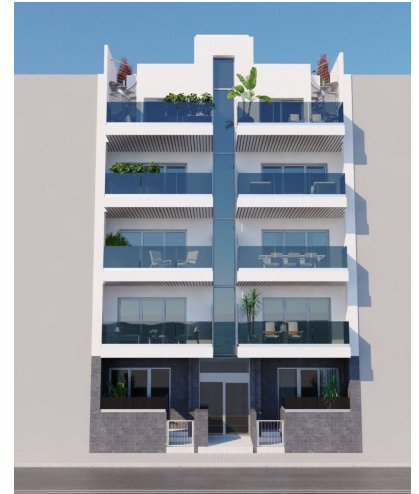


Edificio de apartamentos con piscina comunitaria en centro de Torrevieja.

Apartamento / Torrevieja / Playa del Cura / Ref: 02.184.1A01

Desde:
150.000 €



Tipo de venta :	Obra nueva	Piscina :	Comunitaria	Sup. vivienda :	107m ²
Certificado energético :	Pendiente	Jardín :	Sin Jardin	Playa :	300 m
Dormitorios :	3	Orientación :	N/A		
Baños :	2	Vistas :	N/A		
		Parking :	Sin parking		



ESPECIALISTAS EN VIVIENDAS

Edificio de apartamentos de cinco plantas con excelentes calidades y buena distribución con dos viviendas por planta. Cuenta de dos dormitorios y dos baños, salón - cocina - comedor y terraza. Plantas de ático con solárium privado. El edificio posee ascensor, piscina y zona SPA comunitarios. ~Se encuentra ubicado en zona céntrica de Torrevieja, a pocas calles de Playa del Cura. Rodeado de todos los servicios necesarios tales como supermercados, bares, restaurantes, farmacias, estación de autobuses, comercios en general y zonas de ocio. A pocos minutos de paseo marítimo, puerto y centros culturales. ~A 45 minutos aproximadamente de aeropuerto de Alicante. ~

NUEVAS

MÁS DE 15 AÑOS DE EXPERIENCIA



Solarium



Ascensor



Armarios empotrados

Edificio de apartamentos con piscina comunitaria en centro de Torrevieja.

Apartamento / Torrevieja / Playa del Cura / Ref: 02.184.1A01

Desde:

150.000 €